

SCHEMAT NIWELETY

1:500

PRZEKRÓJ PODŁUŻNY A-A

1:200

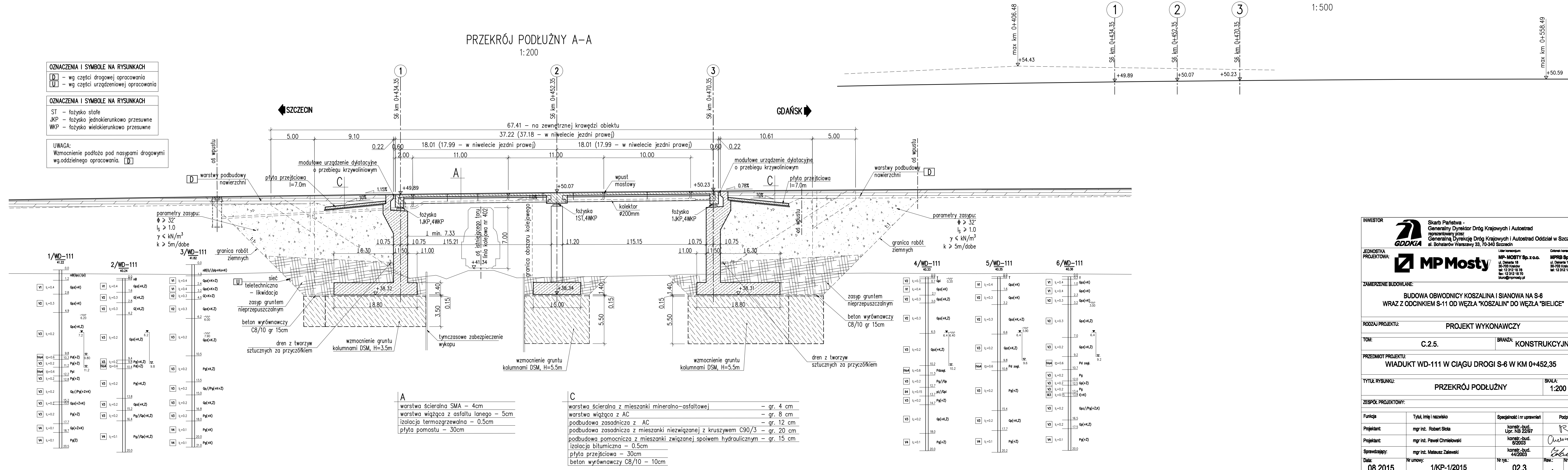
OZNACZENIA I SYMBOLE NA RYSUNKACH

- D - wg części drogowej opracowania
- U - wg części urzędzeniowej opracowania

OZNACZENIA I SYMBOLE NA RYSUNKACH

- ST - łożysko stałe
- JKP - łożysko jednokierunkowo przesuwne
- WKP - łożysko wielokierunkowo przesuwne

UWAGA:  
Wzmocnienie podłoża pod nasypami drogowymi wg. oddzielnego opracowania. D



**INWESTOR**  
Skarb Państwa - Generalny Dyrektor Dróg Krajowych i Autostrad reprezentowany przez Generalną Dyrekcję Dróg Krajowych i Autostrad Oddział w Szczecinie  
al. Bohaterów Warszawy 33, 70-340 Szczecin

**JEDNOSTKA PROJEKTOWA:**  
**MPMosty**  
Lider honorarium: MP-MOSTY Sp. z o.o. ul. Dekerta 18 30-703 Koszalin tel: 12 312 18 78 bluro@mpmosty.pl  
Członek honorarium: MPRB Sp. z o.o. ul. Dekerta 18 30-703 Koszalin tel: 12 312 18 78 bluro@mpmosty.pl

**ZAMIERZENIE BUDOWLANE:**  
BUDOWA OBWODNICY KOSZALINA I SIANOWA NA S-6 WRAZ Z ODCINKIEM S-11 OD WĘZŁA "KOSZALIN" DO WĘZŁA "BIELICE"

**RODZAJ PROJEKTU:** PROJEKT WYKONAWCZY  
**TOM:** C.2.5. **BRANŻA:** KONSTRUKCYJNA

**PRZEDMIOT PROJEKTU:** WIADUKT WD-111 W CIĄGU DROGI S-6 W KM 0+452,35

**TYTUŁ RYSUNKU:** PRZEKRÓJ PODŁUŻNY **SKALA:** 1:200

**ZESPÓŁ PROJEKTOWY:**

Funkcja	Tytuł, imię i nazwisko	Specjalność i nr uprawnień	Podpis
Projektant	mgr inż. Robert Siola	konstr.-bud. Upr. NB 22/97	<i>RS</i>
Projektant	mgr inż. Paweł Chmielowski	konstr.-bud. 6/2003	<i>Chmielowski</i>
Sprawdzający	mgr inż. Mateusz Zalewski	konstr.-bud. 44/2003	<i>Zalewski</i>
Data: 08.2015	Nr umowy: 1/KP-1/2015	Nr rys.: 02.3	Rev.: Nr egz.: